

Národní registr poskytovatelů zdravotních služeb: Místa poskytování zdravotní péče

VERZE 1.0

Metodický popis

Autorský kolektiv:	Hana Zelinková ¹ , Jiří Jarkovský ¹ , Petr Klika ¹ , Daniel Klimeš ¹ , Martin Komenda ¹ , Ladislav Dušek ¹
Datum vytvoření dokumentu:	1. 12. 2023
Citace:	Zelinková H., Jarkovský J., Klika P., Klimeš D., Komenda M., Dušek L. Místa poskytování zdravotní péče. <i>Národní zdravotnický informační portál</i> [online]. Praha: Ministerstvo zdravotnictví ČR a Ústav zdravotnických informací a statistiky ČR, 2023. Dostupné z: https://www.nzip.cz/clanek/1823-narodni-registr-poskytovatele-zdravotnich-sluzeb . ISSN 2695-0340.
Datová sada dostupná na:	https://www.nzip.cz/datova-sada/107

1 Popis datové sady

1.1 Primární cíl

Datová sada umožňuje zobrazit aktuální místa poskytování zdravotní péče. Datová sada je sestavena tak, aby bylo možné zjistit nejen adresu zdravotnického zařízení, ale také obory, formy a druhy péče, které zdravotnická zařízení poskytují a též adresu sídla poskytovatele.

1.2 Základní informace

V rámci zveřejňování dat z Národního registru poskytovatelů zdravotních služeb (NRPZS) vznikla datová sada přinášející informace o aktuálně platných místech poskytování zdravotní péče v ČR. Datová sada vzniká v souladu s národní metodikou tvorby otevřených dat a bude dostupná v národním katalogu.

U jednotlivých poskytovatelů obsahuje registr údaje o oprávněních k poskytování zdravotních služeb, odborných zástupcích, místech poskytování a podrobné informace o provozovaných zdravotnických zařízeních. Editorem část atributů datového záznamu je v rámci NRPZS Krajský úřad, část atributů doplňuje ÚZIS.

Názvy pro jednotlivé položky číselníku jsou k dispozici na webových stránkách uzis.cz v aktuální platné verzi (<https://www.uzis.cz/res/file/registry/nrpzs/nrpzs-ciselniky-v-1-1.pdf>).

1.3 Informační limity

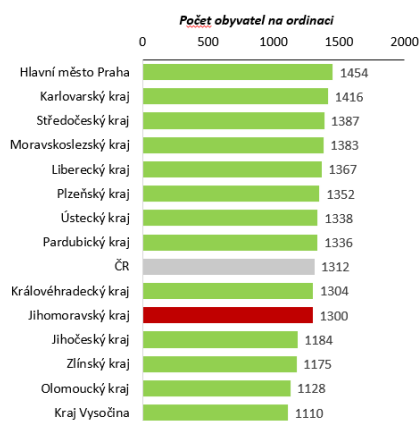
Data o poskytovatelích zdravotní péče a místech poskytování neobsahují zařízení zřizovaná Ministerstvem obrany (např. vojenské nemocnice), Ministerstvem vnitra a Ministerstvem spravedlnosti (např. věznice). Datová sada neobsahuje již zaniklé subjekty.

1.4 Příklady použití

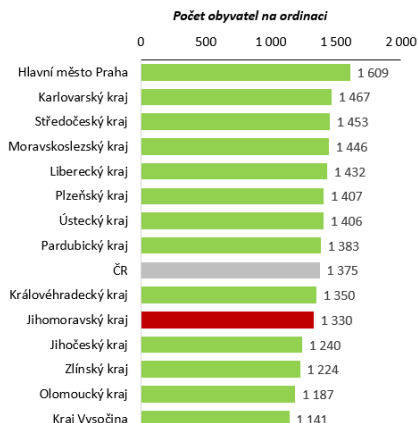
Typickým příkladem využití dat jsou počty zařízení po krajích či okresech v jednotlivých oborech péče a možnost jejich dlouhodobého sledování ve spojitosti s demografickými parametry.

Příklad konkrétního výstupu: Uživatel hodnotí počty samostatných ordinací všeobecného praktického lékaře v jednotlivých krajích. Porovnává kraje podle počtu obyvatel na jednu samostatnou ordinaci praktického lékaře.

Samostatná ordinace praktického lékaře* k 31. 12. 2022



Samostatná ordinace praktického lékaře* k 31. 12. 2021

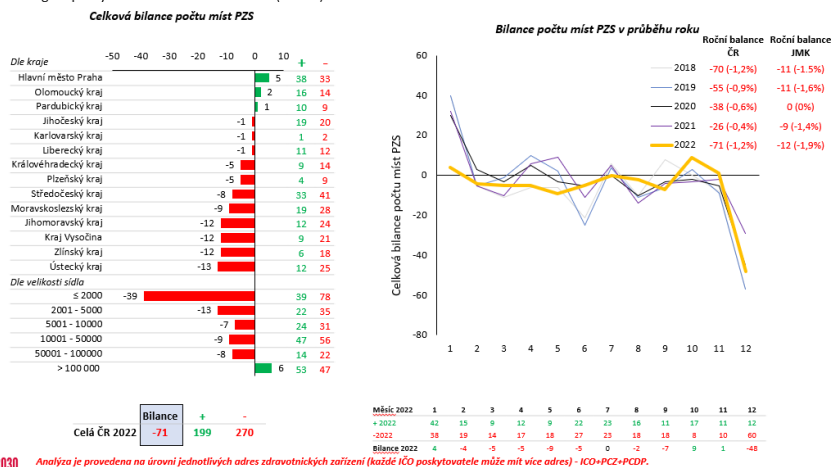


Analyza je provedena na úrovni jednotlivých adres zdravotnických zařízení (každé IČO poskytovatele může mít více adres) – ICO+PCZ+PCDP. * Počet ordinací praktických lékařů zahrnuje PLD + PLDD.

Příklad konkrétního výstupu: Uživatel hodnotí dynamiku počtu samostatných ordinací praktických lékařů v jednotlivých krajích, porovnává úbytky a přírůstky ambulancí za konkrétní rok a jejich bilanci v průběhu roku.

Dynamika počtu ordinací praktických lékařů pro dospělé

Zdroj: Národní registr poskytovatelů zdravotních služeb (NRPZS)



1.5 Ochrana osobních údajů

Datová sada je připravována v souladu se zákonem 372/2011 Sb. (Zákon o zdravotních službách a podmínkách jejich poskytování) §73 odst. 8 a zákonem 110/2019 Sb. §16. Tato datová sada se týká pouze zdravotnických zařízení, nikoliv konkrétních osob.

1.6 Klíčová slova

NRPZS, místa poskytování, obor péče, forma péče, druh péče

2 Technická charakteristika

- Periodicita aktualizace: 1 x měsíčně
- Formát datové sady: csv
- Počet záznamů: cca 40 000
- Počet popisných atributů: 30
- Velikost: 15 MB
- Odborný garant: Daniel Klimeš

3 Zdroj dat

Zdrojem dat pro datovou sadu je databáze Národního registru poskytovatelů zdravotních služeb (NRPZS), která je ve správě ÚZIS ČR dle zákona § 74 a § 75 zákona č. 372/2011 Sb., o zdravotních službách.

4 Atributy datové sady

1. Místo poskytování

- Název parametru: MistoPoskytovaniId
- Datový typ: numeric
- Popis parametru: Jednoznačný identifikátor místa poskytování

2. ID zdravotnického zařízení

- Název parametru: ZdravotnickeZarizeniId
- Datový typ: numeric
- Popis parametru: Jednoznačný identifikátor zdravotnického zařízení

3. Kód zařízení

- Název parametru: Kod
- Datový typ: numeric
- Popis parametru: Složený kód zdravotnického zařízení, který ve vybraných případech (akutní lůžková péče) zůstává konstantní i při změně majitele (IČ poskytovatele)

4. Název zařízení

- Název parametru: NazevZarizeni
- Datový typ: string
- Popis parametru: Název zdravotnického zařízení.

5. Druh zařízení

- Název parametru: DruhZarizeni
- Datový typ: string
- Popis parametru: Statistická kategorizace zdravotnického zařízení dle ÚZIS, může jít o více hodnot oddělených čárkou
- Možné hodnoty:
 - Fakultní nemocnice
 - Nemocnice
 - Specializovaná nemocnice
 - Psychiatrická nemocnice
 - Nemocnice následné péče
 - Porodnice
 - Léčebna pro dlouhodobě nemocné (LDN)
 - Léčebna tuberkul.a respir.nemocí (TRN)
 - Psychiatrická léčebna
 - Rehabilitační ústav
 - Ostatní odborné léčebné ústavy
 - Dětská psychiatrická léčebna
 - Ostatní dětské odborné léčebné ústavy
 - Lázeňská léčebna
 - Dětská ozdravovna
 - Hospic
 - Další lůžkové zařízení
 - Sdružení ambulantních zařízení
 - Poskytovatel amb. služeb (nad 5 oborů)
 - Poskytovatel amb. služeb (do 5 oborů)
 - Centrum asistované reprodukce
 - Zdravotnické středisko
 - Zařízení závodní preventivní péče

- Samost. ordinace všeob. prakt. lékaře
- Sam.ord.prakt.lékaře pro děti a dorost
- Samostatná ordinace PL - stomatologa
- Samostatná ordinace PL - gynekologa
- Samostatná ordinace lékaře specialisty
- Samostatné zařízení psychologa
- Samostatné zařízení logopeda
- Domácí zdravotní péče
- Samostatné zařízení fyzioterapeuta
- Zdravotní péče v ústavech sociální p.
- Samostatné zařízení nelékaře - jiné
- Samostatná stomatologická laboratoř
- Samostatná odborná laboratoř
- Odběrová místnost
- Odběr krevní plazmy
- Centrum očkování COVID
- Samostatná transfuzní stanice
- Zařízení LPS
- Koroner
- Hemodialyzační středisko
- Zařízení pro léčbu závislostí
- Ostatní ambulantní zařízení
- Sdružení dětských zařízení
- Dětský domov pro děti do 3 let
- Dětské centrum
- Dětský stacionář
- Stacionář
- Psychoterapeutický stacionář
- Krizové centrum
- Centrum duševního zdraví
- Záchytná stanice
- Zdravotnická dopravní služba
- Zdravotnická záchraná služba
- Výjezdová skupina záchrané služby
- Další zařízení záchrané služby
- Přeprava pacientů neodkladné péče
- Ostatní zvláštní zdravotnická zařízení
- Sdružení lékáren
- Lékárna
- Výdejna zdravotnických prostředků
- Oční optika
- Státní ústav pro kontrolu léčiv
- Státní zdravotní ústav
- Krajská hygienická stanice
- Zdravotní ústav
- Další zařízení hygienické služby
- IPVZ
- NCONZO

- Ostatní organizace MZ
- Ostatní zdravotnická zařízení
- Lázeňský dům (jen ubyt. hotel. typu)
- Zdravotnické zařízení v likvidaci
- Hospodářská org. neposkyt. zdrav. péči
- Servisní organizace
- COVID zařízení

6. Obec

- Název parametru: Obec
- Datový typ: string
- Popis parametru: Adresa místa poskytování: obec

7. PSČ

- Název parametru: Psc
- Datový typ: numeric
- Popis parametru: Adresa místa poskytování: poštovní směrovací číslo

8. Ulice

- Název parametru: Ulice
- Datový typ: string
- Popis parametru: Adresa místa poskytování: ulice

9. Číslo domovní/orientační

- Název parametru: CisloDomovniOrientacni
- Datový typ: string
- Popis parametru: Adresa místa poskytování: číslo domu

10. Kraj

- Název parametru: Kraj
- Datový typ: string
- Popis parametru: Adresa místa poskytování: kraj
- Možné hodnoty:
 - Hlavní město Praha
 - Středočeský kraj
 - Jihočeský kraj
 - Plzeňský kraj
 - Karlovarský kraj
 - Ústecký kraj
 - Liberecký kraj
 - Královéhradecký kraj
 - Pardubický kraj
 - Kraj Vysočina
 - Jihomoravský kraj
 - Olomoucký kraj
 - Zlínský kraj
 - Moravskoslezský kraj

11. Kód kraje

- Název parametru: KrajCode
- Datový typ: string
- Popis parametru: Adresa místa poskytování: kód kraje
- Možné hodnoty

- CZ010 Hlavní město Praha
- CZ020 Středočeský kraj
- CZ031 Jihočeský kraj
- CZ032 Plzeňský kraj
- CZ041 Karlovarský kraj
- CZ042 Ústecký kraj
- CZ051 Liberecký kraj
- CZ052 Královéhradecký kraj
- CZ053 Pardubický kraj
- CZ063 Kraj Vysočina
- CZ064 Jihomoravský kraj
- CZ071 Olomoucký kraj
- CZ072 Zlínský kraj
- CZ080 Moravskoslezský kraj

12. Okres

- Název parametru: Okres
- Datový typ: string
- Popis parametru: Adresa místa poskytování: okres

13. Kód okresu

- Název parametru: OkresCode
- Datový typ: string
- Popis parametru: Adresa místa poskytování: kód okresu dle číselníku LAU

14. Správní obvod

- Název parametru: SpravniObvod
- Datový typ: string
- Popis parametru: Adresa místa poskytování: správní obvod (pouze pro Prahu)
- Možné hodnoty
 - Praha 1
 - Praha 2
 - Praha 3
 - Praha 4
 - Praha 5
 - Praha 6
 - Praha 7
 - Praha 8
 - Praha 9
 - Praha 10
 - Praha 11
 - Praha 12
 - Praha 13
 - Praha 14
 - Praha 15
 - Praha 16
 - Praha 17
 - Praha 18
 - Praha 19
 - Praha 20
 - Praha 21

- Praha 22
- 15. Telefon na poskytovatele**
 - Název parametru: PoskytovatelTelefon
 - Datový typ: string
 - Popis parametru: Poskytovatel - telefon
- 16. Fax na poskytovatele**
 - Název parametru: PoskytovatelFax
 - Datový typ: string
 - Popis parametru: Poskytovatel - fax
- 17. E-mail na poskytovatele**
 - Název parametru: PoskytovatelEmail
 - Datový typ: string
 - Popis parametru: Poskytovatel – e-mail
- 18. Web poskytovatele**
 - Název parametru: PoskytovatelWeb
 - Datový typ: string
 - Popis parametru: Poskytovatel – webová adresa
- 19. IČO**
 - Název parametru: Ico
 - Datový typ: string
 - Popis parametru: IČO poskytovatele
- 20. Typ osoby**
 - Název parametru: TypOsoby
 - Datový typ: numeric
 - Popis parametru: Typ osoby
 - Možné hodnoty
 - 1 – fyzická osoba
 - 2 – právnická osoba
- 21. Právní forma kód**
 - Název parametru: PravniFormaKod
 - Datový typ: numeric
 - Popis parametru: Zřizovatel: kód právní formy
 - Možné hodnoty
 - 111 Veřejná obchodní společnost
 - 112 Společnost s ručením omezeným
 - 113 Společnost komanditní
 - 121 Akciová společnost
 - 141 Obecně prospěšná společnost
 - 161 Ústav
 - 205 Družstvo
 - 301 Státní podnik
 - 313 Česká národní banka
 - 331 Příspěvková organizace
 - 332 Státní příspěvková organizace
 - 421 Odštěpný závod zahraniční právnické osoby
 - 601 Vysoká škola
 - 661 Veřejná výzkumná instituce

- 706 Spolek
- 721 Církevní organizace
- 722 Evidované církevní právnické osoby
- 733 Organizační jednotka odborové organizace a organizace zaměstnavatelů
- 736 Pobočný spolek
- 801 Obec nebo městská část hlavního města Prahy
- 932 Evropská společnost

22. Kraj kód sídla poskytovatele

- Název parametru: KrajCodeSidlo
- Datový typ: string
- Popis parametru: Adresa sídla poskytovatele: kód kraje
- Možné hodnoty:
 - CZ010 Hlavní město Praha
 - CZ020 Středočeský kraj
 - CZ031 Jihočeský kraj
 - CZ032 Plzeňský kraj
 - CZ041 Karlovarský kraj
 - CZ042 Ústecký kraj
 - CZ051 Liberecký kraj
 - CZ052 Královéhradecký kraj
 - CZ053 Pardubický kraj
 - CZ063 Kraj Vysočina
 - CZ064 Jihomoravský kraj
 - CZ071 Olomoucký kraj
 - CZ072 Zlínský kraj
 - CZ080 Moravskoslezský kraj

23. Kód okresu sídla poskytovatele

- Název parametru: OkresCodeSidlo
- Datový typ: string
- Popis parametru: Adresa sídla poskytovatele: kód okresu

24. Obec sídla poskytovatele

- Název parametru: ObecSidlo
- Datový typ: string
- Popis parametru: Adresa sídla poskytovatele: obec

25. PSČ sídla poskytovatele

- Název parametru: PscSidlo
- Datový typ: numeric
- Popis parametru: Adresa sídla poskytovatele: poštovní směrovací číslo

26. Ulice sídla poskytovatele

- Název parametru: UliceSidlo
- Datový typ: string
- Popis parametru: Adresa sídla poskytovatele: ulice

27. Číslo domovní/orientační sídla poskytovatele

- Název parametru: CisloDomovniOrientacniSidlo
- Datový typ: string
- Popis parametru: Adresa sídla poskytovatele: číslo orientační

28. Obor péče

- Název parametru: OborPece
- Datový typ: string
- Popis parametru: Všechny obory péče, které dané zařízení poskytuje. Oddělené čárkou

29. Forma péče

- Název parametru: FormaPece
- Datový typ: string
- Popis parametru: Všechny formy péče, které dané zařízení poskytuje. Oddělené čárkou
- Možné hodnoty:
 - ambulanti péče
 - primární ambulanti péče
 - specializovaná ambulanti péče
 - stacionární péče
 - jednodenní péče
 - akutní lůžková péče intenzivní
 - akutní lůžková péče standardní
 - následná lůžková péče - standardní
 - následná lůžková intenzivní péče
 - následná lůžková léčebně rehabilitační péče
 - dlouhodobá lůžková péče vyjma intenzivní
 - dlouhodobá intenzivní ošetrovatelská péče (DIOP)
 - zdrav. péče poskytovaná ve vlastním soc. prostředí pacienta - návštěvní služba
 - zdrav. péče poskytovaná ve vlastním soc. prostředí pacienta - domácí péče - ošetrovatelská
 - zdrav. péče poskytovaná ve vlastním soc. prostředí pacienta - domácí péče - léčebně rehabilitační
 - zdrav. péče poskytovaná ve vlastním soc. prostředí pacienta - domácí péče - paliativní
 - zdrav. péče poskytovaná ve vlastním soc. prostředí pacienta - umělá plicní ventilace
 - zdrav. péče poskytovaná ve vlastním soc. prostředí pacienta - dialýza
 - dlouhodobá lůžková paliativní péče

30. Druh péče

- Název parametru: DruhPece
- Datový typ: string
- Popis parametru: Všechny druhy péče a specifických zdravotních služeb, které dané zařízení poskytuje. Oddělené čárkou
- Možné hodnoty:
 - léčebně rehabilitační péče
 - lázeňská léčebně rehabilitační péče
 - ošetrovatelská péče
 - paliativní péče
 - lékárenská péče
 - zdravotnická záchranná služba
 - zdravotnická dopravní služba
 - přeprava pacientů neodkladné péče
 - protialkoholní a protitoxikomanická záchytná služba

31. Odborný zástupce

- Název parametru: OdbornyZastupce

- Datový typ: string
- Popis parametru: Odborný zástupce zařízení

32. GPS zeměpisná šířka

- Název parametru: Lat
- Datový typ: string
- Popis parametru: GPS souřadnice místa poskytování, WGS84 šířka

33. GPS zeměpisná délka

- Název parametru: Lng
- Datový typ: string
- Popis parametru: GPS souřadnice místa poskytování, WGS84 délka