



nzis.open

Otevíráme zdravotnická data

Newsletter NZIS Open | červen 2026

Zdravotnická data získávají skutečnou hodnotu ve chvíli, kdy nezůstávají uzavřena v jednotlivých institucích, ale stávají se zdrojem poznání, spolupráce a informovaných rozhodnutí. Právě sdílení dat dle principů otevřené vědy dnes vytvářejí prostor pro efektivnější výzkum, kvalitnější zdravotní péči i lepší porozumění zdravotnímu stavu naší populace.

NZIS Open dlouhodobě rozvíjí [Katalog zdravotnických dat](#) jako společnou platformu, která propojuje datové výstupy státní správy, akademické sféry i dalších organizací působících ve zdravotnictví. Naším cílem je usnadnit objevování, sdílení a využívání cenných datových zdrojů napříč celým zdravotnickým ekosystémem.

V tomto vydání vám představíme nově publikované výstupy, ohlédneme se za setkáními s odbornou veřejností a zároveň vás pozveme ke spolupráci. Pokud vytváříte datové analýzy, dashboardy nebo datové sady, budeme rádi, když společně rozšíříme obsah Katalogu zdravotnických dat a pomůžeme tak zpřístupnit cenné informace širší odborné komunitě.

Děkujeme, že jste součástí této iniciativy. Za celý tým NZIS Open vám přejeme inspirativní léto plné nových poznatků, spolupráce a úspěšných projektů.

Martin Komenda



Datové zpravodajství v číslech

čísla jsou platná k datu 30. června 2026

Otevřená data

208

Datové souhrny

220

Infografiky a vizualizace

87

Novinky o datech NZIS **195**

Novinky v datových výstupech NZIS

Otevřená data

Publikace nových dat o léčivých přípravcích

Datové sady nově umožňují za posledních pět let sledovat objem hrazených léčiv, počty pacientů a související doklady. Data jsou členěna podle pohlaví, věku a okresu a agregována dle 1.–4. úrovně ATC klasifikace, tedy od obecné po velmi detailní úroveň. To umožňuje nahlížet na data v různých „hloubkách detailu“ a lépe chápat jejich kontext (např. od obecné skupiny léčiv pro trávicí ústrojí a metabolismus na 1. úrovni se uživatel dostane až na konkrétní léčivo, jako je omeprazol na 5. úrovni v již dříve publikované sadě).

Právě i pro 5. úroveň – konkrétní účinné látky – jsme aktualizovali [datovou sadu](#) i [vizualizaci](#) za rok 2024.

Datové souhrny

Roztroušená skleróza v populaci ČR

Výstup se zaměřuje na prevalenci roztroušené sklerózy, tedy počet osob žijících s tímto onemocněním. Data umožňují nejen celkový přehled, ale i srovnání mezi skupinami obyvatel a sledování vývoje v čase. Jsou členěna podle pohlaví, věku a regionu bydliště a publikována ve třech podobách: jako absolutní počty pacientů, přepočty na 100 000 obyvatel a podíl na celkovém počtu pacientů v daném roce. Nově jsme doplnili data za rok 2024.

[Jít na data](#)

Vrozené vady u narozených

Datový souhrn přináší informace o výskytu vrozených vad u narozených dětí v ČR. Umožňuje sledovat četnost nejen celkově, ale i podle klíčových epidemiologických charakteristik, jako je vitalita dítěte, pohlaví novorozence, věk matky a region jejího bydliště. Data tak poskytují přehled o dlouhodobých trendech i možných rizikových vzorcích v populaci. Nově jsme doplnili data za rok 2023.

[Jít na data](#)

Přehled dopravních úrazů dle tíže MAIS

Nový datový souhrn poskytuje přehled dopravních úrazů podle tíže poranění hodnocené škálou MAIS (Maximum Abbreviated Injury Scale), která je mezinárodně využívaným standardem pro hodnocení závažnosti úrazů. Data za roky 2023 a 2024 lze analyzovat podle pohlaví, věku, měsíce úrazu či kraje bydliště a současně sledovat, zda následovala hospitalizace, ambulantní ošetření nebo úmrtí na místě. Souhrn tak nabízí nový pohled na zdravotní dopady dopravních nehod a jejich rozložení napříč populací.

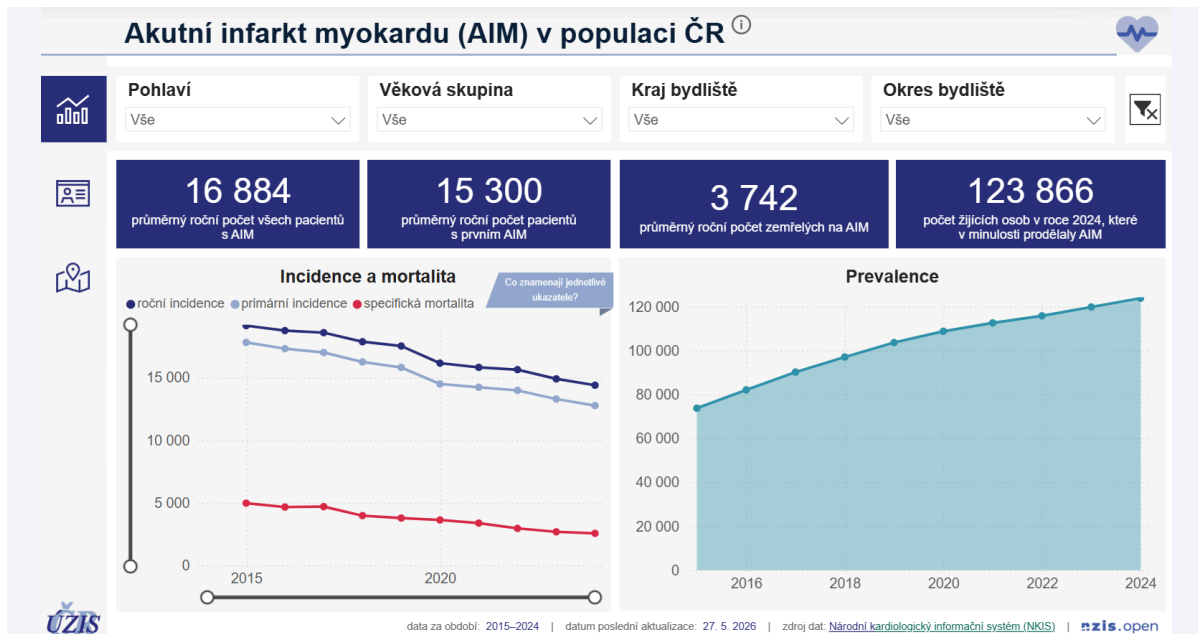
[Jít na data](#)

Interaktivní vizualizace

Akutní infarkt myokardu v populaci ČR

Vizualizace přináší přehled výskytu akutního infarktu myokardu od roku 2015 do roku 2024. Umožňuje sledovat nové případy, počty osob s prodělaným infarktem i úmrtí, u nichž byl infarkt hlavní příčinou. Díky členění podle věku, pohlaví a místa bydliště lze porovnávat situaci mezi regiony i různými skupinami obyvatel. Vizualizace pomáhá lépe porozumět dlouhodobým trendům jednoho z nejvýznamnějších kardiovaskulárních onemocnění.

[Jít na vizualizaci](#)



Cévní mozková příhoda v populaci ČR

Jak se v čase mění incidence, prevalence a mortalita cévních mozkových příhod? Interaktivní vizualizace umožňuje analyzovat vývoj těchto ukazatelů od roku 2015 a porovnávat jejich hodnoty napříč regiony, věkovými kategoriemi i pohlavími. Nabízí tak podklad pro sledování dlouhodobých trendů i regionálních rozdílů v zátěži tímto onemocněním.

Jít na vizualizaci

Kromě výše zmíněných vizualizací jsme aktualizovali i [vizualizace o zdravotnických prostředcích, hromadně vyráběných léčivých přípravcích, diabetu a úrazech s diagnózou S.](#)

Změny v datových výstupech

Podívejte se, kde najdete nové datové výstupy a která data prošla změnou.

Na jednom místě najdete přehlednou tabulku s informacemi o:

- **nově publikovaných výstupech z NZIS**
- **aktualizací dat k uzavřenému roku**
- **změnách v dokumentaci či datech (např. názvech atributů)**
- **důležitých technických změnách**

Seznam pravidelně aktualizujeme, vždy jednou týdně, abyste měli k dispozici aktuální a přehledné informace.

Jít na změny

System syntetických dat (SSD)

Zkušenosti s provozem systému syntetických dat NZIS

Tato inovativní cesta k sdílení zdravotnických dat potvrdila, že jde o funkční, efektivní a bezpečný způsob určený pro pokročilé uživatele, a to při plném dodržení ochrany osobních údajů. Do systému se k datu 29. června 2026, tedy za víc než rok provozu, registrovalo **166 uživatelů**, z nichž **29 % podalo alespoň jednu žádost o data**. Celkem bylo přijato **182 žádostí**, přičemž u **téměř pětiny z nich žadatelé souhlasili se zveřejněním výpočetního skriptu**, což podporuje transparentnost a sdílení know-how.

Zkušenosti z prvního roku ukazují, že jsme společně implementovali udržitelný koncept, který představuje praktickou cestu k využívání dat NZIS v souladu s požadavky GDPR i připravovanou evropskou legislativou EHDS.

Ruku v ruce s rozvojem celého systému syntetických dat jsme pro vás připravili také **kompletně novou a přehlednější webovou stránku**. Co na ní nově najdete?

- **Koncept v kostce**: stručné a jasné vysvětlení, jak systém uměle vygenerovaných databází s reálnou strukturou funguje.
- **Přehledný návod**: krok za krokem popsany postup od jednorázové registrace až po odeslání hotového výpočetního skriptu k validaci.
- **Všechny dokumenty na jednom místě**: online registrační formuláře, žádosti o výstupy a šablony metodických popisů připravené ihned ke stažení.
- **Orientační lhůty**: přesné informace o tom, jak dlouho trvá schvalování a samotné vypořádání vašich požadavků.

[Jít na syntetická data](#)

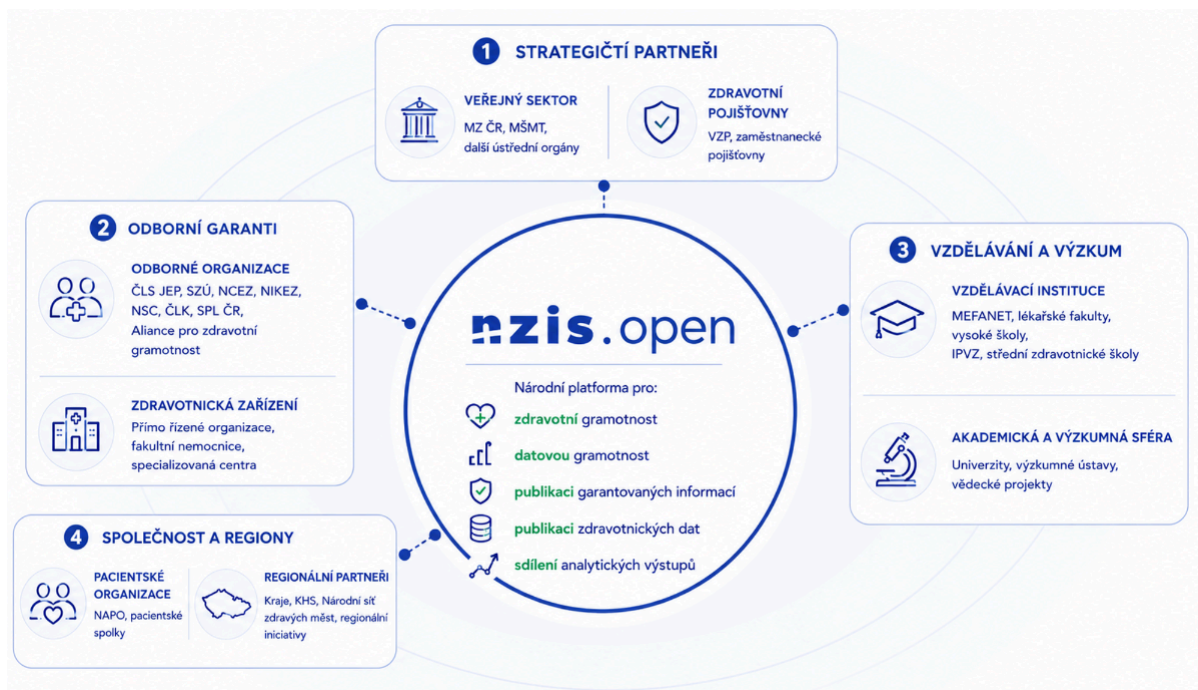
Výzva: Sdílejte datové výstupy

Mnoho cenných datových výstupů dnes vzniká nejen v rámci ÚZIS ČR, ale také na ministerstvech, ústavech, výzkumných organizacích, univerzitách či dalších institucích veřejné správy.

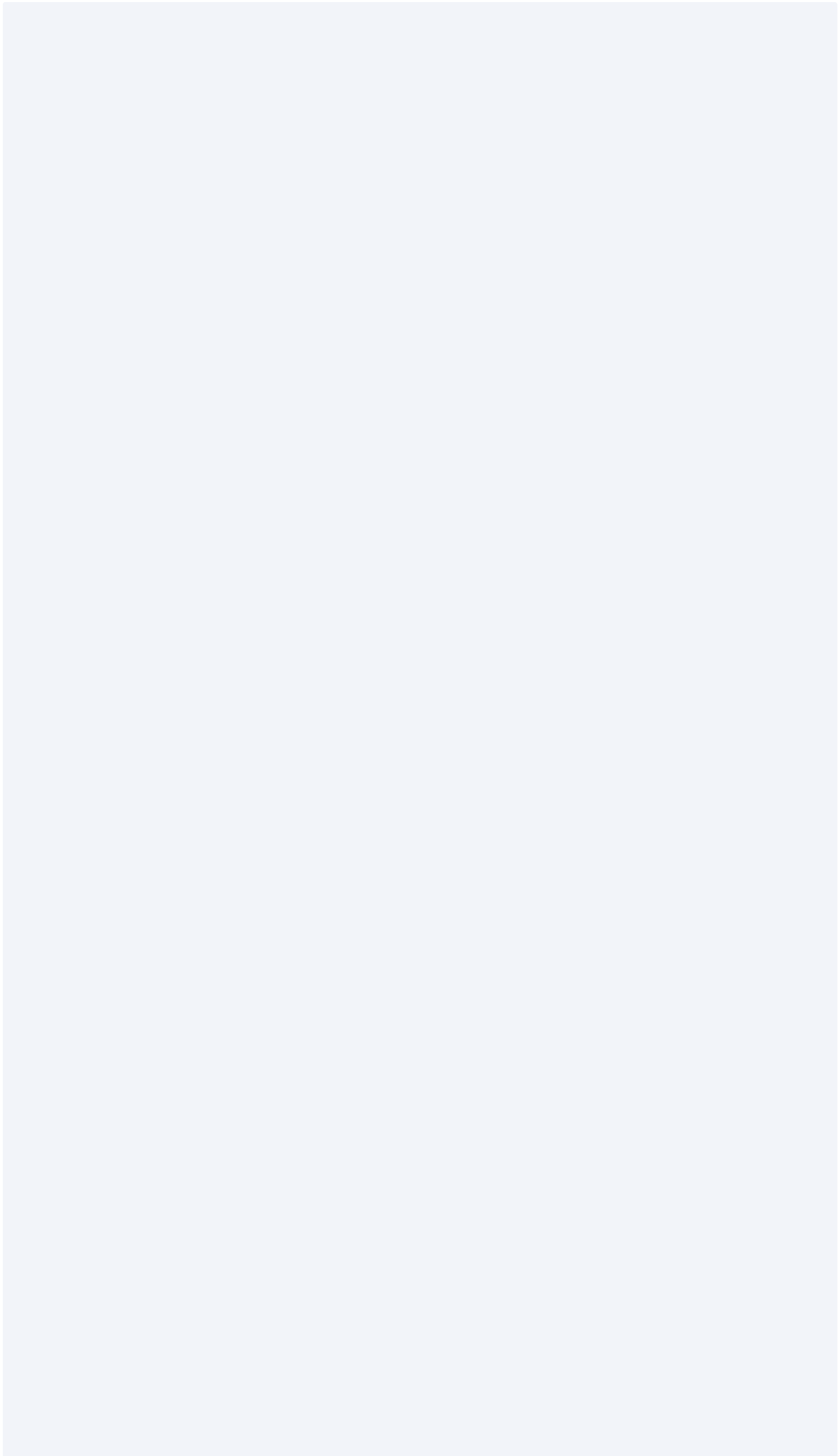
Pokud publikujete:

- **infografiky,**
- **analytické dashboardy,**
- **interaktivní vizualizace,**
- **výzkumné výstupy,**
- **otevřená data související se zdravotnictvím,**

rádi je představíme prostřednictvím Katalogu zdravotnických dat na NZIS Open.



Odborné akce



Konference MEKON 2026: Podpora zdraví a vzdělávání | 15. dubna 2026

Na akci v Pardubicích byla představena centrální platforma NZIP & NZIS Open, která propojuje odborně garantované zdravotní informace, otevřená data a interaktivní vizualizace. Tento model podporuje zdravotní i datovou gramotnost veřejnosti a přispívá k informovanému rozhodování o zdraví.

Global Burden of Disease (GBD) Brno Workshop | 24. dubna 2026

Na mezinárodním workshopu byly prezentovány zkušenosti se sdílením zdravotnických dat v České republice, včetně rozvoje NZIS Open a systému syntetických dat. Představené výsledky jasně ukazují, že bezpečné zpřístupňování dat NZIS efektivně podporuje výzkum, analytiku i datově řízené rozhodování ve zdravotnictví.

SPEAKERS



Mohsen Naghavi

Director of Subnational Burden of Disease Estimation, Institute for Health Metrics and Evaluation (IHME), University of Washington



Sarah Dillard

Engagement Officer, Institute for Health Metrics and Evaluation (IHME), University of Washington



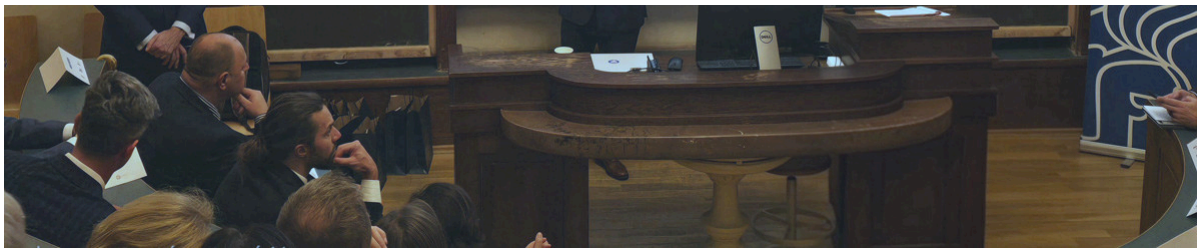
Martin Komenda

Director of Communication and Data Centre, Institute of Health Information and Statistics of the Czech Republic (UZIS-CR)

Data léčí Česko | 20. května 2026

Další z řady setkání odborníků ukázalo, jak mohou být zdravotnická data využívána pro lepší rozhodování, řízení zdravotnictví i podporu zdravotní gramotnosti veřejnosti. Účastníci se seznámili s možnostmi využití dat NZIS, které přibližují zdravotnické informace a statistiky široké veřejnosti srozumitelnou formou. Reportáž najdete v popisku.





Vývoj CZ-DRG ve světě e-Health a „value-based“ úhrad | 15. června 2026

Seminář navázal na předchozí odborné konference zaměřené na datovou podporu dohodovacího řízení s využitím dat NZIS. Cílem setkání bylo informovat zástupce ministerstva zdravotnictví a experty zdravotních pojišťoven o připravovaném rozšíření datové spolupráce ze strany ÚZIS ČR, zejména v oblasti laboratorních dat a preventivních vyšetření včetně screeningových programů. Reportáž z akce najdete v popisku.

**Chcete se zapojit do něčeho výjimečného?
Staňte se součástí datové komunity a zůstaňte s námi ve spojení!**



Víte, že NZIS Open má svůj profil na síti LinkedIn?

Jako první se dozvíte o novinkách ze světa zdravotnických dat, získáte přístup k expertním analýzám a stanete se součástí komunity, která mění české zdravotnictví k lepšímu. Připojte se k rostoucí síti odborníků a buďte u toho, když se píše budoucnost datově orientovaného rozhodování ve zdravotnictví.

Společně budujeme komunitu, která mění pohled na zdraví v Česku.

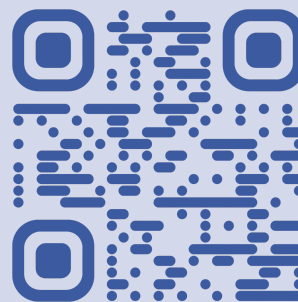
Zajímají vás také **informace o zdraví a zdravém životním stylu**? Odebírejte i náš Newsletter NZIP. Své preference v odběru upravte [zde](#).

Vše na jednom místě

Naše sociální sítě, webové stránky i možnosti odběru newsletterů. To vše a mnohem víc najdete přehledně na jednom místě!

Vyzkoušejte náš [NZIP Linktree!](#)

Stačí kliknout 🖱️ či naskenovat QR kód 📱 a máte všechny zdroje ihned po ruce.



Sdílejte newsletter s kolegy a přáteli

Znáte někoho, koho zajímají ověřené informace o zdraví, životním stylu a zdravotnických datech? Předejte mu odkaz či QR kód na náš [Linktree](#). Všechny zdroje hned po ruce!

Vytváříme obsah pro vás, [napište nám](#), co vás zajímá!

Pokud si od nás nepřejete dostávat žádné e-maily, odběr si odhlásíte [zde](#).